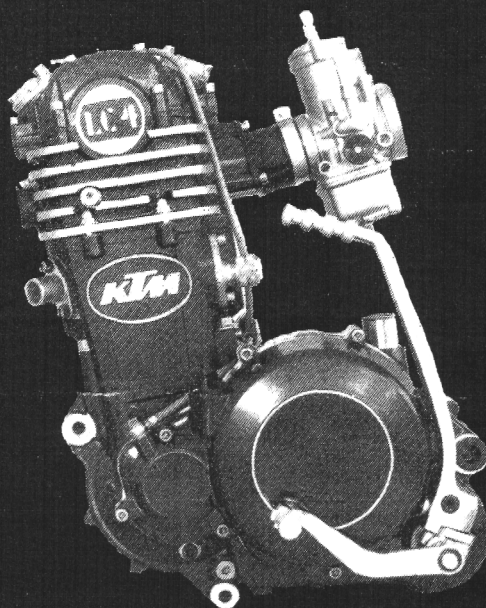


'88
'89**4-TAKT-MOTOR TYP 580****4-stroke Engine Type 580****500/600 LC4****Technische Daten - Motor**

	500 LC4	600 LC4
Bauart	1.Zylinder 4-Takt Otto-Motor, flüssigkeitsgekühlt	
Hubraum	496 ccm	553 ccm
Bohrung/Hub	90/78 mm	95/78 mm
Leistung	42 PS	MX, E-XC: 50 PS E-GS, INCAS 45 oder 27 PS
Kraftstoff	Euro-Super ROZ 95 (bleifrei)	
Steuerung	4 Ventile über Kipphebel u. 1 obenliegende Nockenwelle gesteuert, Antrieb der Nockenwelle mit Einfachkette	
Motor- und Getriebschmierung	Druckumlaufschmierung mittels Eaton-Ölpumpe mit Naßsumpf	
Motoröl	2,2l Vollsynthetisches Motoröl 10W 30 (Winter), 20W 50 (Sommer)	
Zündanlage	kontaktlos gesteuerte Thyristor-Zündanlage mit elektr. Zündverstellung Typ SEM	
Zündzeitpunkt	Grundeinstellung: Leerlauf: 0-2° v. OT (1.200/min) Verstellung ab 1.700/min bis max. 30° v. OT bei 5.000/min	
Generator	12 V 130 W	
Zündkerze	Champion A5 YC	
Elektrodenabstand	0,6 mm	
Kühlung	Flüssigkeitskühlung, permanente Umwälzung der Kühlflüssigkeit durch elektrische Wasserpumpe	
Kühlflüssigkeit	1 Liter, Mischungsverhältnis 2:1 - Frostschutzmittel : Wasser	
Starthilfe	Dekompressor handbetätigt - Kalt- und Warmstarteinrichtung am Vergaser	

Technical Data - Engine

	500 LC4	600 LC4
Design	1.Zylinder 4-Takt Otto-Motor, flüssigkeitsgekühlt	
Displacement	496 cc	553 cc
Bore/stroke	90/78 mm	95/78 mm
Power/output	42 HP	MX, E-XC: 50 HP E-GS, INCAS 45 HP
Fuel	Euro-Super ROZ 95 octane (unleaded)	
Valve timing	4 valves over rocker arm and 1 overhead camshaft, camshaft drive through single chain	
Engine and transmission lubrication	forced-feed lubrication through Eaton-Oilpump with oil sump filter	
Engine oil	2,2l full-synthetic engine oil 10W 30 (winter), 20W 50 (summer)	
Ignition System	contactless thyristor ignition with electronic advanced system type SEM	
Ignition timing	basic adjustment: Idling: 0-2° BTDC (1.200/rpm) adjustment from 1.700/rpm to max. 30° BTDC 5.000/rpm	
Generator	12 V 130 W	
Spark plug	Champion A5 YC	
Spark plug gap	0,6 mm (0.028 in.)	
Cooling system	Liquid cooled, permanent rotation of cooling liquid through electric waterpump	
Cooling liquid	1 Liter, mix rate 2:1 - anti freeze mix: water	
Starting procedure	Decompressor hand actuated - Cold and warm start knob on carburetor	

Vergaser-Grundeinstellung

Basic carburetor setting

	600 MX	600 E-XC 600 E-GS (45 PS)	600 E-GS (27 PS)	500/600 MX 500/600 E-XC 500/600 E-GS		600 INCAS 45 PS	
Typ	PHM 38 SD	PHM 38 SD	PHM 38 SD	BING 54/38/123		BING 94/40/1391	Type
Hauptdüse	195	185	135	150		148	Main jet
Nadeldüse	DR 272	DR 272	DR 268	2 66 (2 68)		270	Needle jet
Leerlaufdüse	55	52	38	45 (50)		55	Idling jet
Düsennadel	K 51	K 51	K 51	8L6		1	Jet needle
Nadelpos. von oben	3	2	3	2		-	Needle position from top
Gemischreg. Schraube offen (Umdr.)	1,5	1,5	2	1		1	Mixture adjusting screw open (turn)
Gasschieber	40	40	40	335		160	Throttle valve
Startdüse	50	50	50	35 (40/45)		40	Starting jet

Getriebeübersetzungen

Primär- übersetzung	Getriebeübersetzung	Original-Über- setzung Hinterrad
30 : 81	1. Gang 14:35	MX 14:52 E-XC 16:50 E-GS 15:45 INCAS 16:40
	2. Gang 15:24	
	3. Gang 18:21	
	4. Gang 20:19	
	5. Gang 27:20	

Gear ratios

Primary- ratio	Transmission	Original final drive ratio
30 : 81	1 st gear 14:35	MX 14:52 E-XC 16:50 E-GS 15:45 INCAS 16:40
	2 nd gear 15:24	
	3 rd gear 18:21	
	4 th gear 20:19	
	5 th gear 27:20	

Toleranzen, Einbauspiele

Kolbeneinbauspiel	0,04–0,05 mm
Kolbenring-Stoßspiel Kompressionsringe Ölabstreifring	0,20–0,60 mm 0,30–0,80 mm
Axialspiel Kurbelwelle	0,1–0,3 mm
Kurbelzapfenschlag	max. 0,04 mm
Axialspiel Getriebewellen	0,1–0,2 mm
Axialspiel Ölpumpe	0,1–0,2 mm
Ventilspiel kalt	0,15 mm

Tolerance, assembly clearance

Piston assembly clearance	0,04–0,05 mm
Piston ring play compression rings oil scrape ring	0,20–0,60 mm 0,30–0,80 mm
Crankshaft end play	0,1–0,3 mm
Crankshaft pin	max. 0,04 mm
Transmission shaft end play	0,1–0,2 mm
Oilpump end play	0,1–0,2 mm
Valve play cold	0,15 mm

(mm × 0,03937 = in)

Anzugsdrehmomente - Motor

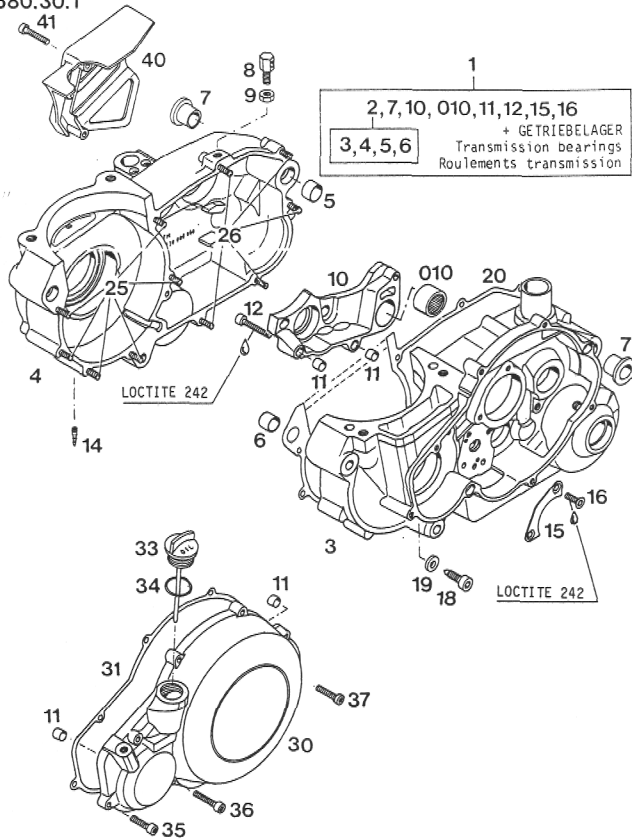
Sechskantmutter Primärrad M20×1,5	130 Nm + Loctite 242
Bundmutter Schwungrad M12×1 links	60 Nm
Sechskantmutter für Kupplungsmittelnemer M18×1,5	80 Nm
Kickstarter-Anschlagschraube M12×1,5	70 Nm
Innensechskantschrauben der Ölpumpe M6	8 Nm
Sechskantschraube Nockenwellenrad M10	35 Nm
Innensechskantschrauben Zylinderkopf-Oberteil M6	8 Nm
Zylinderkopfschrauben M10	60 Nm
Bundmuttern am Zylinderfuß M10	40 Nm

Tightening torques

Hexagon nut at primary gear M20×1,5	130 Nm + Loctite 242
Collar nut at left flywheel M12×1	60 Nm
Hexagon nut for clutch carrier M18×1,5	80 Nm
Kickstarter stop screw M12×1,5	70 Nm
Hexagon recess screws at oilpump M6	8 Nm
Hexagon screw at camshaft gear wheel M10	35 Nm
Hexagon screw at upper part of cylinder head M6	8 Nm
Cylinder head screws M10	60 Nm
Collar nuts at cylinder foot M10	40 Nm

(Nm × 0,738 = ft.lbs)

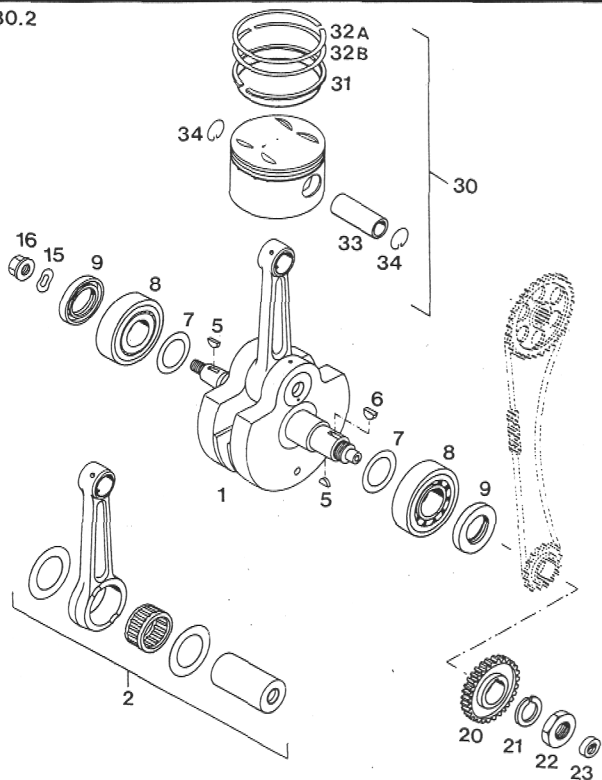
88-580.30.1



Motorgehäuse/Crank case

Bild Fig	Teilenummer Part number	Stk Qty	Bild Fig	Teilenummer Part number	Stk Qty
1	580.30.000.044	1	19	580.30.081.000	1
2	580.30.000.000	1	20	580.30.039.000	1
5	501.30.027.000	1	25	0912 060553	6
6	510.30.020.100	1	26	0912 060303	5
7	501.30.010.000	2	30	580.30.001.000	1
8	560.32.019.000	1	31	580.30.025.000	1
9	0936 080003	1	33	580.30.020.044	1
10	580.30.011.100	1	34	0770 160030	1
010	580.33.097.000	1	35	0912 060253	4
11	490.30.090.000	4	36	0912 060303	3
12	0912 060403	2	37	0984 060252	1
12	0912 060353	1	40	580.30.050.000	1
14	491.30.450.050	1	41	0912 060303	2
15	565.30.017.000	1	—	580.30.100.000	1
16	0991 060203	2		Dichtungssatz	
18	580.30.080.000	1		Gasket set	

88-580.30.2

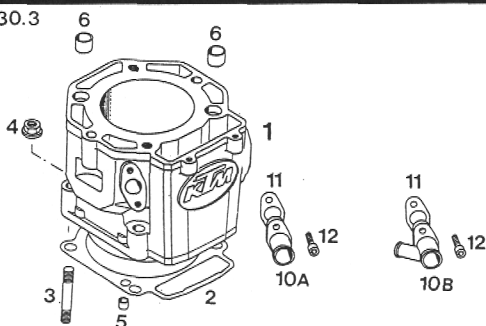


Kurbelwelle, Kolben/Crankshaft, Piston

Bild Fig	Teilenummer Part number	Stk Qty	Bild Fig	Teilenummer Part number	Stk Qty
1	580.30.018.000	1	30	580.30.607.000	
2	580.30.015.044	1		95 mm / 600 LC4	
5	0888 030050	2	31	580.30.031.000	1
6	0888 050650	1		90 mm / 500 LC4	
7	560.30.081.000	x	31	580.30.631.000	1
7	560.30.081.100	x		95 mm / 600 LC4	
7	560.30.081.200	x	32a	580.30.032.000	1
8	580.30.082.000	2		90 mm / 500 LC4	
9	0760 305272	2	32a	580.30.632.000	1
				95 mm / 600 LC4	
15	0137 120000	1	32b	580.30.132.000	1
16	510.30.028.100	1		90 mm / 500 LC4	
20	580.32.000.030	1	32b	580.30.732.000	1
21	580.30.019.000	1		95 mm / 600 LC4	
22	0936 200155	1	33	580.30.033.000	1
23	0760 122270	1	34	580.30.074.000	2
30	580.30.007.000	1			
	90 mm / 500 LC4				

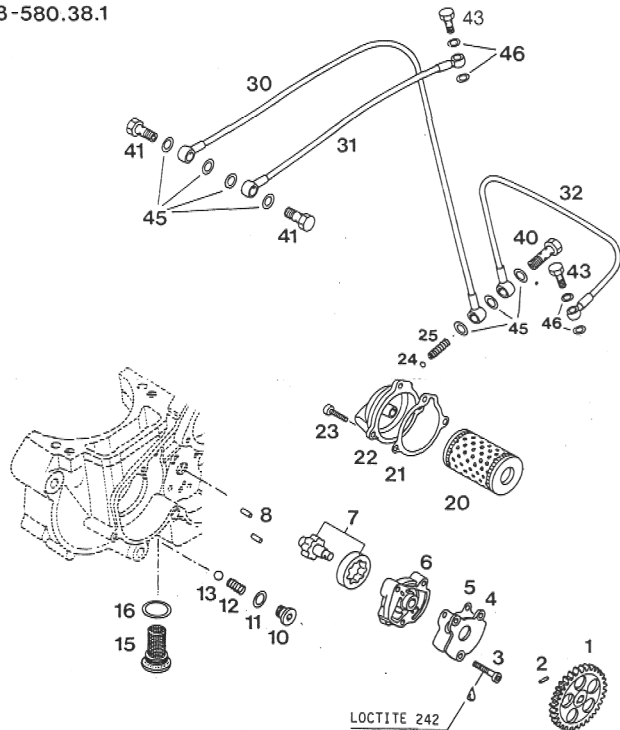
x = nach Bedarf / as required

88-580.30.3



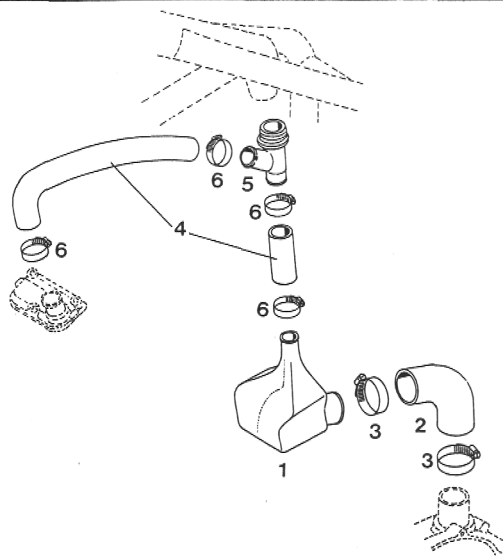
Zylinder/Cylinder

Bild Fig	Teilenummer Part number	Stk Qty	Bild Fig	Teilenummer Part number	Stk Qty
1	580.30.005.000	1	5	490.30.090.000	2
	90 mm / 500 LC4		6	510.30.026.100	2
1	580.30.605.000	1	10a	580.35.010.000	1
	95 mm / 600 LC4		10b	580.35.010.100	1
2	580.30.030.000	1	11	580.35.037.000	1
3	0835 100451	4	12	0912 060163	2
4	0331 100003	4			



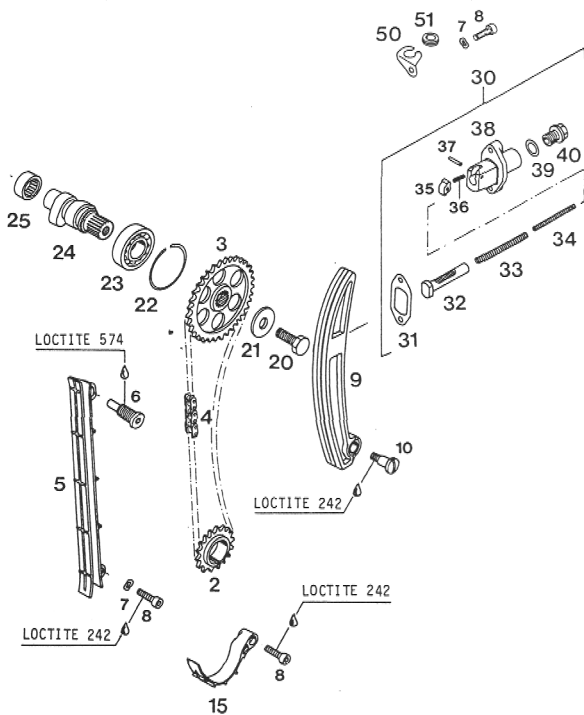
Schmiersystem/Lubrication system

Bild Fig	Teilenummer Part number	Stk Qty	Bild Fig	Teilenummer Part number	Stk Qty
1	580.38.001.000	1	21	580.30.041.000	1
2	0402 030980	1	22	580.30.008.100	1
3	0984 060302	3	23	0912 060163	3
4	580.38.003.000	1	24	580.38.024.000	1
5	580.38.010.000	1	25	580.38.023.200	1
6	580.38.004.000	1	30	580.38.134.200	1
7	580.38.006.044	1	31	580.38.234.200	1
8	0325 050120	2	32	580.38.334.200	1
10	0908 120153	1	40	580.38.033.100	1
11	580.38.022.000	1	41	543.13.025.000	2
12	580.38.026.000	1	43	580.38.030.000	2
13	580.38.025.000	1	45	580.38.032.010	7
15	580.38.019.000	1	46	580.38.032.000	4
16	580.38.017.000	1			
20	580.38.005.000	1			



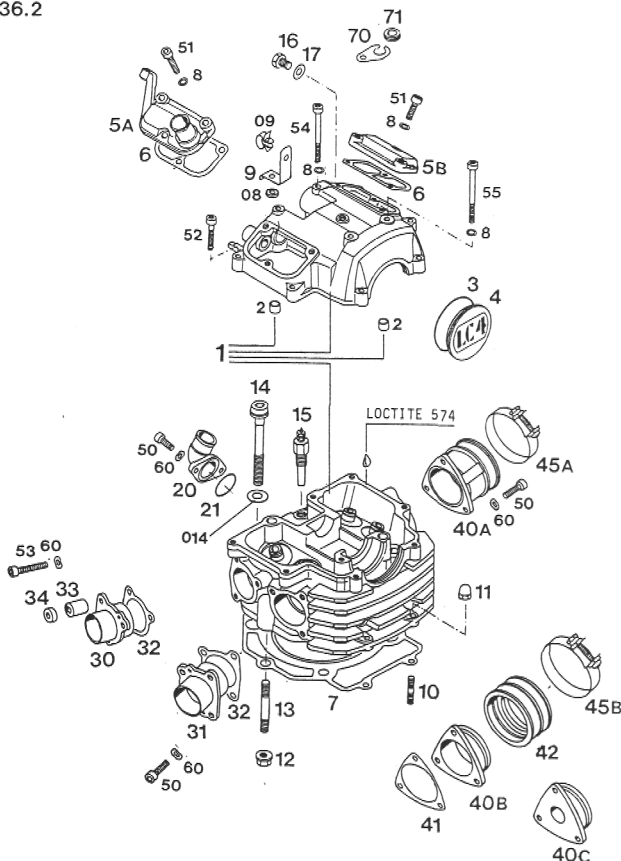
Motorentlüftung/Breather system

Bild Fig	Teilenummer Part number	Stk Qty
1	580.05.019.000	1
2	580.05.020.000	1
3	100.01.120.000	2
4	543.35.027.000	1
5	580.05.018.000	1
6	100.01.020.000	4



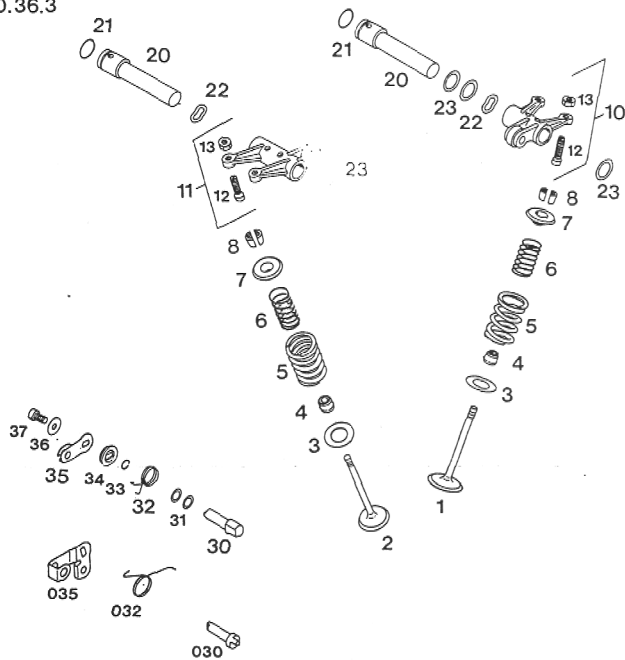
Steuertrieb/Timing drive

Bild Fig	Teilenummer Part number	Stk Qty	Bild Fig	Teilenummer Part number	Stk Qty
2	580.36.014.000	1	25	580.36.097.000	1
3	580.36.011.000	1	30	580.36.003.144	1
4	580.36.013.000	1	31	580.36.005.100	1
5	580.36.001.000	1	32	580.36.004.100	1
6	580.36.009.000	1	33	580.36.006.100	1
7	0137 060000	3	34	580.36.106.100	1
8	0912 060203	4	35	580.36.007.100	1
9	580.36.002.000	1	36	580.36.007.050	1
10	0923 080120	1	37	0402 031780	1
15	580.36.018.000	1	38	580.36.003.100	1
20	580.36.112.000	1	39	580.38.022.000	1
21	580.36.012.000	1	40	580.36.008.100	2
22	580.36.096.000	1	50	580.38.339.000	1
23	0625 060040	1	51	310.11.027.000	1
24	580.36.010.000	1			
	249 Grad				
24	580.36.210.000	1			
	261 Grad				
	600 Enduro A,CH,D				



Zylinderkopf/Cylinder head

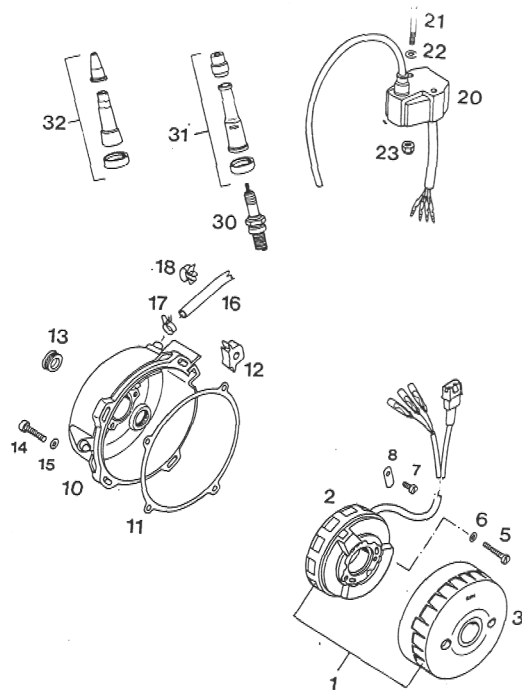
Bild Fig	Teilenummer Part number	Stk Qty	Bild Fig	Teilenummer Part number	Stk Qty
1	580.36.020.000	1	17	580.38.032.000	1
	500 LC4		20	565.35.006.000	1
1	580.36.620.000	1	21	0770 020200	1
	600 LC4		30	580.36.040.000	1
2	490.30.090.000	2	31	580.36.140.000	1
3	580.36.022.000	1	32	580.36.041.000	2
4	580.36.021.000	1	33	580.36.047.000	1
5a	580.36.152.000	1	34	580.36.147.000	1
5b	580.36.052.000	1	40a	580.36.042.038	1
6	580.36.053.000	2	40b	581.36.042.000	1
7	580.30.036.000	1	40c	581.36.142.000	1
	90,5 mm / 500 LC4		41	581.36.043.000	1
7	580.30.136.000	1	42	581.36.044.000	1
	95,5 mm / 600 LC4		45a	560.30.061.000	1
8	580.36.065.000	9	45b	565.30.061.000	2
08	120.11.016.000	1	50	0912 060163	10
9	580.38.139.000	1	51	0912 060203	6
09	550.11.023.000	1	52	0912 060253	6
10	0551 060303	2	53	0912 060403	1
11	0587 060003	2	54	0912 060603	2
12	490.30.028.000	2	55	0912 060703	2
13	543.30.043.000	2	60	0137 060000	11
014	580.36.098.000	4	70	580.38.239.000	1
14	580.36.099.000	4	71	310.11.027.000	1
15	420.11.252.000	1			
16	0933 080123	1			



Ventiltrieb/Valve drive

Bild Fig	Teilenummer Part number	Stk Qty	Bild Fig	Teilenummer Part number	Stk Qty
1	580.36.030.000 36 mm	2	22	580.36.058.000	2
2	580.36.031.000 30 mm	2	23	0988 162210	4
3	580.36.027.000	4	30	580.36.050.100	1
4	580.36.028.000	4	030	580.36.050.000	x
5	580.36.029.000	4	31	543.34.015.000	x
6	580.36.129.000	4	31	543.34.015.100	x
7	580.36.032.000	4	31	543.34.015.200	x
8	580.36.033.000	8	32	580.36.059.100	1
10	580.36.060.044	1	032	580.36.059.000	x
11	580.36.061.044	1	33	0770 100022	1
12	580.36.062.000	4	34	580.36.048.000	1
13	0934 070003	4	35	580.36.049.100	1
20	580.36.056.000	2	035	580.36.049.000	x
21	580.36.095.000	2	36	0021 060003	1
			37	0912 060103	1

x = nach Bedarf / as required



Zündanlage/Ignition system

Bild Fig	Teilenummer Part number	Stk Qty	Bild Fig	Teilenummer Part number	Stk Qty
1	580.31.002.000	1	15	0125 060003	4
2	580.31.002.050	1	16	580.31.005.001	x
3	580.31.002.051	1	17	580.31.005.000	4
5	0084 050303	3	18	550.11.023.000	1
6	0125 050003	3	20	580.31.006.000	1
7	0084 050083	1	21	0931 060503	2
8	500.31.003.000	1	22	0125 060003	2
10	580.30.002.100	1	23	0985 060003	2
11	580.30.040.000	1	30	580.31.093.005	1
12	580.31.004.000	1	31	580.31.010.000	1
13	580.30.002.050	1	32	580.31.410.044	1
14	0912 060253	4			

x = nach Bedarf / as required

Vergaser/Carburettor Bing 54/38/123

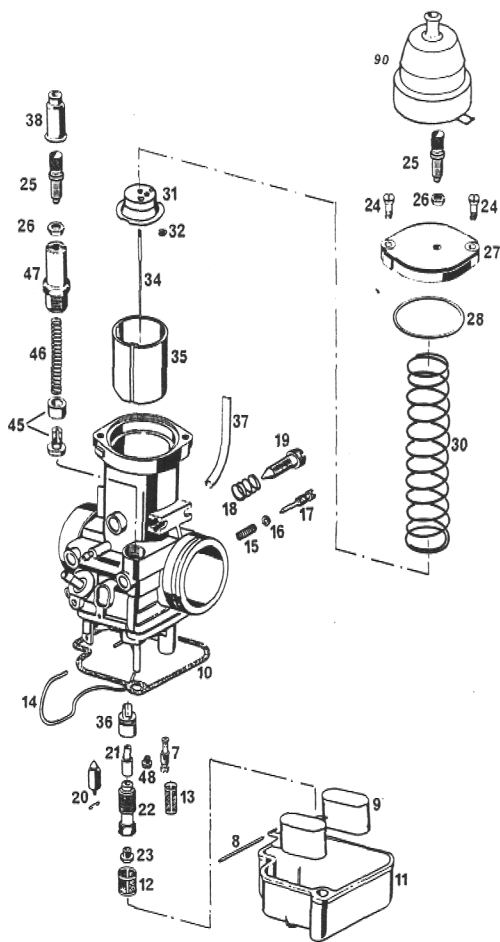


Bild Fig	Teilenummer Part number	Stk Qty	Bild Fig	Teilenummer Part number	Stk Qty
1-48	580.31.101.044	1	24	520.31.124.000	2
7	520.31.107.045	1	25	520.31.125.000	2
7	520.31.107.050	1	26	520.31.126.000	2
8	520.31.108.000	1	27	510.31.127.200	1
9	520.31.209.000	1	28	510.31.128.000	1
10	520.31.110.000	1	30	544.31.130.000	1
11	580.31.111.000	1	31	544.31.131.000	1
12	510.31.112.000	1	32	0244 182 000	1
13	563.31.113.000	1	34	580.31.134.000	1
14	520.31.114.000	1	35	510.31.135.335	1
15	544.31.115.000	1	36	540.31.236.000	1
16	510.31.116.100	1	37	520.31.137.000	2
17	510.31.217.000	1	38	520.31.138.000	1
18	564.31.118.000	1	45	0686 100 000	1
19	564.31.119.000	1	46	0661 005 000	1
20	510.31.120.000	1	47	570.31.247.000	1
21	510.31.121.266	1	48	563.31.145.035	1
21	510.31.121.268	1	48	563.31.145.040	x
22	564.31.122.000	1	48	563.31.145.045	x
23	520.31.123.150	1	90	490.31.138.000	1

Vergaser/Carburettor Bing 94/40/1391

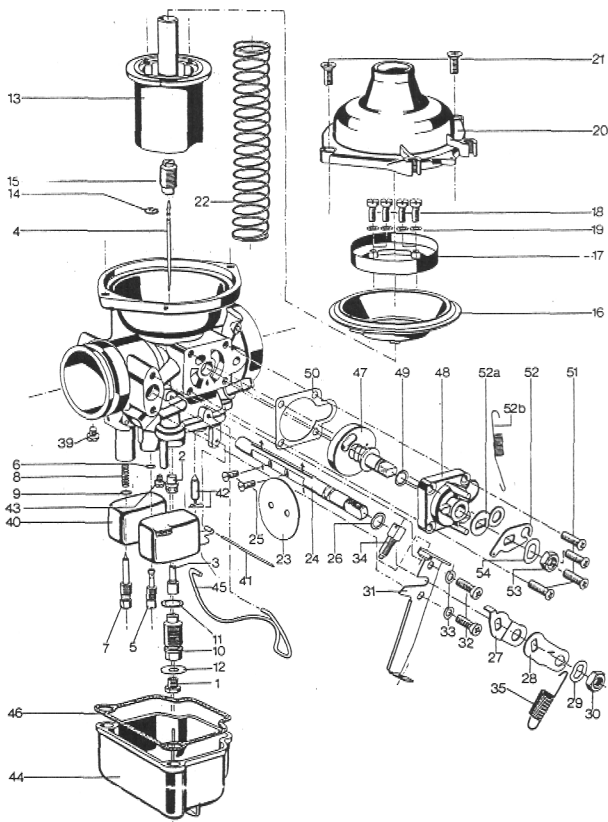
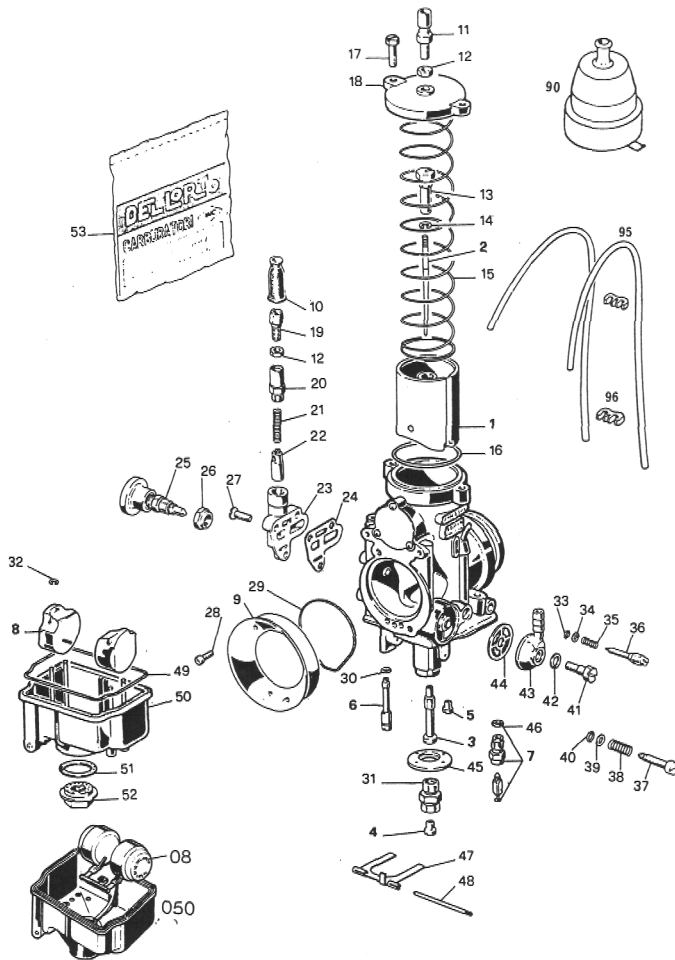


Bild Fig	Teilenummer Part number	Stk Qty	Bild Fig	Teilenummer Part number	Stk Qty
1-54	581.31.101.044	1	26	581.31.184.000	1
1	520.31.123.140	x	27	581.31.185.000	1
1	520.31.123.148	1	28	581.31.186.000	1
2	581.31.136.000	1	29	0137 080003	1
3	581.31.121.264	x	30	0936 081003	1
3	581.31.121.270	1	31	581.31.187.000	1
4	581.31.134.000	1	32	0985 040103	2
5	520.31.107.055	1	33	0127 040003	2
6	581.31.106.000	1	34	581.31.119.000	1
7	581.31.117.000	1	35	581.31.188.000	1
8	544.31.115.000	1	39	581.31.176.000	1
9	510.31.116.100	1	40	520.31.109.000	1
10	581.31.122.000	1	41	520.31.108.000	1
11	581.31.175.000	1	42	510.31.120.000	1
12	581.31.174.000	1	43	563.31.145.040	1
13	581.31.135.160	1	44	581.31.111.000	1
14	0244 182 000	1	45	520.31.114.000	1
15	581.31.131.000	1	46	564.31.110.000	1
16	581.31.180.000	1	47	581.31.149.000	1
17	581.31.181.000	1	48	581.31.147.000	1
18	0084 040123	4	49	581.31.190.000	1
19	0127 040003	4	50	581.31.154.000	1
20	581.31.127.000	1	51	0966 040143	4
21	0966 050123	2	52	581.31.148.000	1
22	581.31.130.000	1	52a	581.31.248.000	1
23	581.31.182.000	1	52b	581.31.153.000	1
24	581.31.183.000	1	53	0936 081003	1
25	0966 030073	2	54	0137 080003	1

Vergaser/Carburettor Dell'orto PHM38



x = nach Bedarf / as required

Bild Fig	Teilenummer Part number	Stk Qty			
1-52	580.31.601.044 Sport	1	19	570.31.525.000	1
1-52	580.31.601.544 TÜV 4893	1	20	572.31.155.000	1
1	580.31.135.040	1	21	580.31.153.000	1
2	490.31.134.051	1	22	570.31.549.000	1
3	580.31.121.272 Sport	1	23	572.31.150.000	1
3	580.31.121.260 TÜV	1	25	580.31.180.000	1
4	570.31.523.190 Sport / MX	x	26	580.31.181.000	1
4	570.31.523.185 Sport	1	27	0964 040143	3
4	570.31.523.135 TÜV	1	28	0912 040123	2
5	151.31.123.052 Sport	1	31	570.31.522.000	1
5	151.31.123.038 TÜV	1	32	0799 025000	2
6	580.31.251.050	1	34	570.31.572.000	1
7	527.31.120.300	1	35	570.31.515.000	1
8	490.31.109.000	2	36	570.31.517.000	1
08	570.31.509.000	X	37	570.31.519.000	1
9	580.31.140.038	1	38	520.31.116.000	1
10	520.31.138.000	1	39	570.31.573.000	1
11	570.31.525.100	1	41	0933 060163	1
12	520.31.126.000	2	43	570.31.513.000	1
13	490.31.131.000	1	44	151.31.112.000	1
14	0799 025055	1	45	501.31.174.000	1
15	544.31.530.000	1	47	501.31.106.000	1
17	570.31.524.000	2	48	570.31.508.000	1
18	580.31.127.000	1	50	565.31.511.000	1
			050	570.31.511.000	X
			52	570.31.514.000	1
			53	580.31.199.000	1
				Dicht.-Satz/Gasket set	
				Bild/Fig. 16, 24, 29, 30, 33, 40, 42, 46, 49, 51	
			90	490.31.138.000	1
			95	501.31.137.000	3
			96	830.13.096.000	2

Kupplung/Clutch

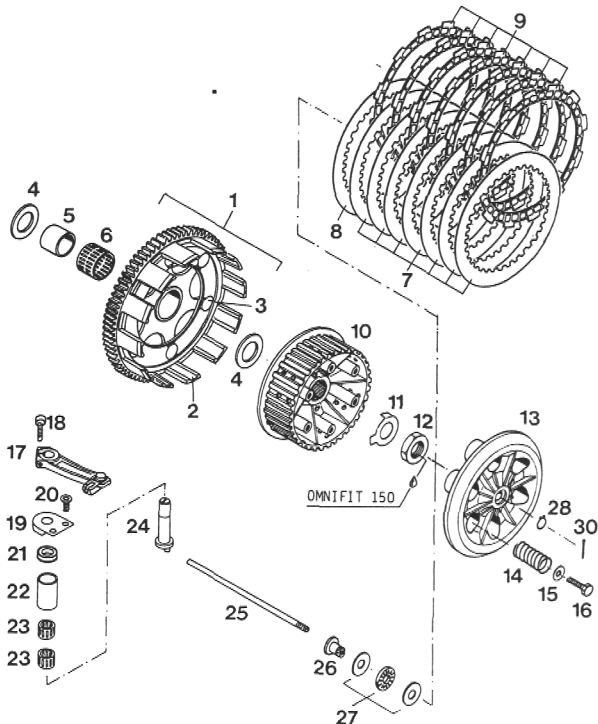


Bild Fig	Teilenummer Part number	Stk Qty	Bild Fig	Teilenummer Part number	Stk Qty
1	580.32.001.144	1	15	502.32.050.000	6
2	580.32.001.000	1	16	0933 060203	6
3	580.32.007.000	6	17	580.32.014.000	1
4	565.32.012.000	2	18	0912 060203	1
5	565.32.096.000	1	19	545.32.013.000	1
6	565.32.095.000	1	20	0991 060122	2
7	580.32.112.000 1,4 mm	7	21	545.32.093.000	1
8	580.32.012.500 2 mm	1	22	545.32.091.000	1
9	580.32.011.000	7	23	545.32.090.000	2
10	565.32.002.300	1	24	545.32.015.100	1
11	565.32.018.000	1	25	580.32.017.000	1
12	0936 181505	1	26	565.32.032.300	1
13	565.32.003.100	1	27	543.32.030.000	1
14	543.32.001.000	6	28	0471 100010	1
			30	0094 150223	1

Kickstarter/Kickstarter

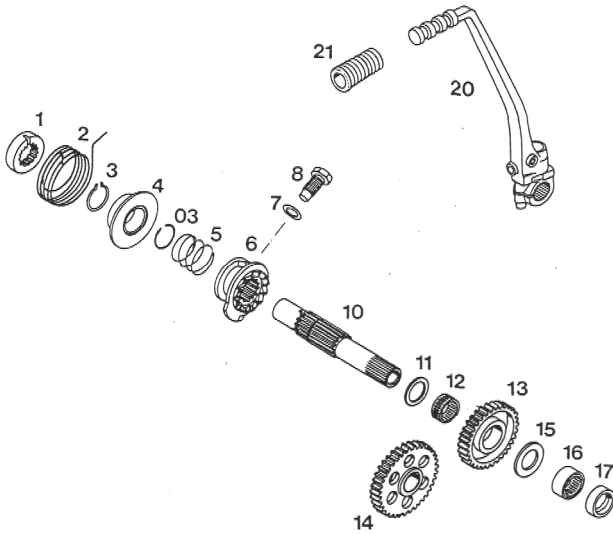


Bild Fig	Teilenummer Part number	Stk Qty	Bild Fig	Teilenummer Part number	Stk Qty
1	580.33.026.100	1	11	580.33.031.000	1
2	580.33.020.000	1	12	565.33.098.000	1
3	520.33.096.000	1	13	580.33.022.100	1
03	520.33.090.100	1	14	580.33.024.000	1
4	580.33.037.000	1	15	565.32.012.000	1
5	580.33.028.000	1	16	580.33.090.000	1
6	580.33.023.100	1	17	0760 223270	1
7	580.38.022.000	1	20	580.33.036.044	1
8	580.33.033.000	1	21	580.33.040.000	1
10	580.33.021.100	1			

Getriebe I/Transmission I

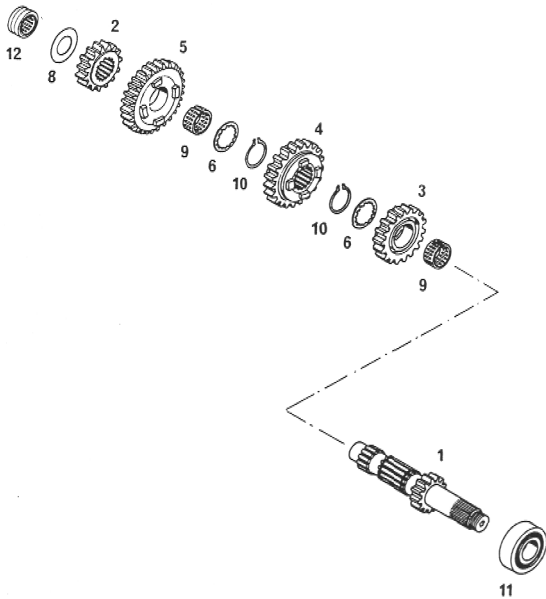


Bild Fig	Teilenummer Part number	Stk Qty
1	565.33.002.300	1
2	565.33.010.300	1
3	565.33.004.300	1
4	565.33.006.300	1
5	565.33.008.300	1
6	565.33.016.300	2
8	565.33.015.000	1
9	565.33.099.000	2
10	520.33.096.000	2
11	0625 201029	1
12	565.33.093.000	1

Getriebe II/Transmission II

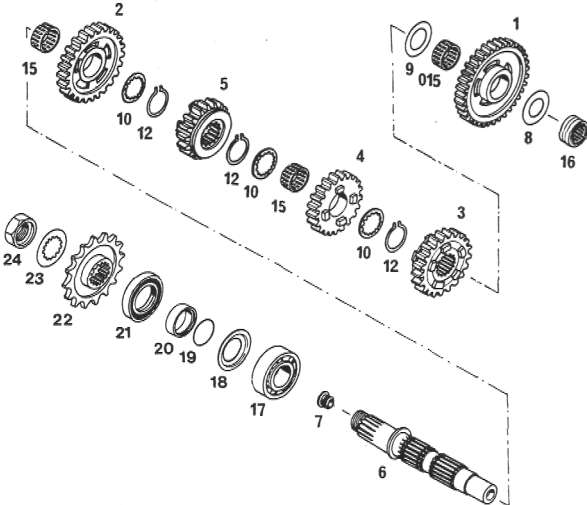


Bild Fig	Teilenummer Part number	Stk Qty	Bild Fig	Teilenummer Part number	Stk Qty
1	565.33.005.300	1	16	565.33.093.000	1
2	565.33.013.300	1	17	0625 062059	1
3	565.33.007.300	1	18	560.33.020.000	1
4	565.33.009.300	1	19	0770 020220	1
5	565.33.111.300	1	20	580.33.017.000	1
6	580.33.003.100	1	21	0760 324770	1
7	500.33.001.000	1	22	580.33.029.014	1
8	565.33.015.000	1		14-Z	
9	565.33.018.300	1	22	580.33.029.015	1
10	565.33.016.300	3		15-Z	
12	520.33.096.000	3	22	580.33.029.016	1
15	565.33.099.000	2		16-Z	
015	565.33.098.000	1	23	510.33.031.000	1
			24	580.33.032.000	1

Schaltung/Shifting mechanism

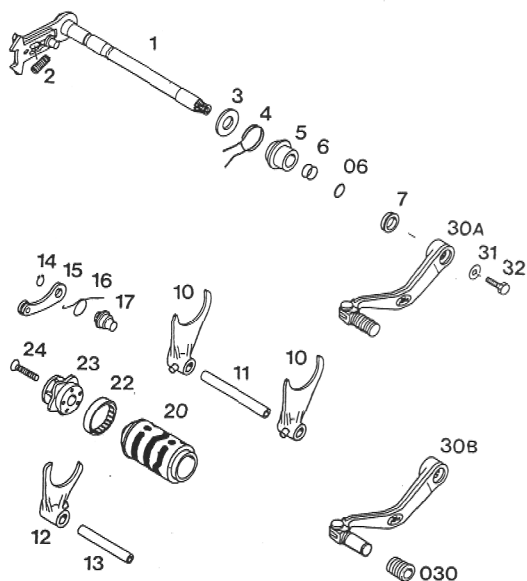


Bild Fig	Teilenummer Part number	Stk Qty	Bild Fig	Teilenummer Part number	Stk Qty
1	580.34.005.044	1	14	0471 100010	1
2	565.34.013.100	1	15	565.34.024.044	1
3	580.34.010.000	1	16	580.34.023.000	1
4	580.34.014.000	1	17	490.34.021.000	1
5	580.34.020.000	1	20	580.34.012.000	1
6	0770 125020 12,5 x 2	2	22	501.34.026.000	1
06	0770 100022 10 x 2,2	1	23	580.34.015.044	1
7	580.33.027.000	1	24	0991 060303	1
10	580.34.002.100	2	30a	580.34.022.000	1
11	580.34.004.000	1	30b	581.34.022.000	1
12	580.34.001.100	1	030	362.05.018.000	1
13	580.34.003.000	1	31	502.32.050.000	1
			32	0933 060203	1

Kühlsystem/Cooling system

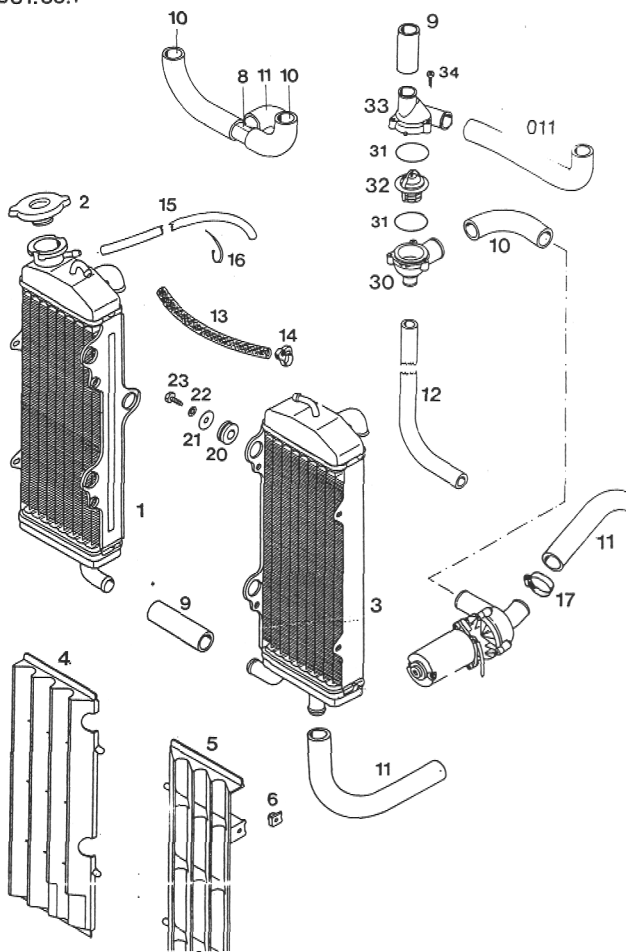
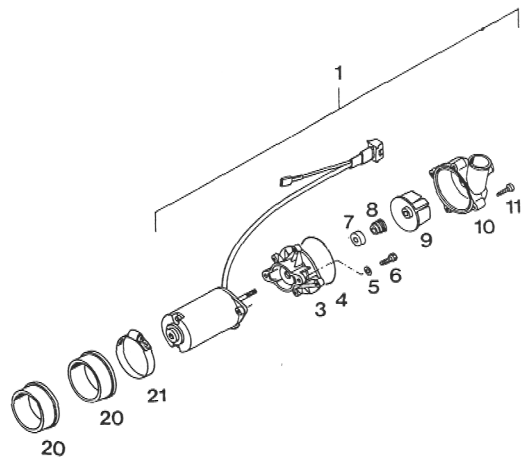


Bild Fig	Teilenummer Part number	Stk Qty	Bild Fig	Teilenummer Part number	Stk Qty
1	580.35.008.000	1	15	550.07.016.001	0,45
2	580.35.016.000	1	16	440.11.076.155	x
3	580.35.007.000	1	17	100.01.020.000	14
4	580.35.134.000	1	20	410.01.052.000	6
5	580.35.034.000	1	21	510.06.097.000	6
6	502.35.033.000	4	22	0797 060003	6
8	580.35.026.000	1	23	0933 060123	6
9	565.35.025.001	0,15	30	580.35.113.000	1
10	565.35.027.000	1 (2)	31	0770 320020	2
11	544.35.025.000	2 (3)	32	580.35.017.000	1
011	543.35.025.100	1	33	580.35.013.000	1
12	580.35.024.001	0,42	34	0981 350223	3
13	544.35.024.001	0,20			
14	544.35.023.100	2			

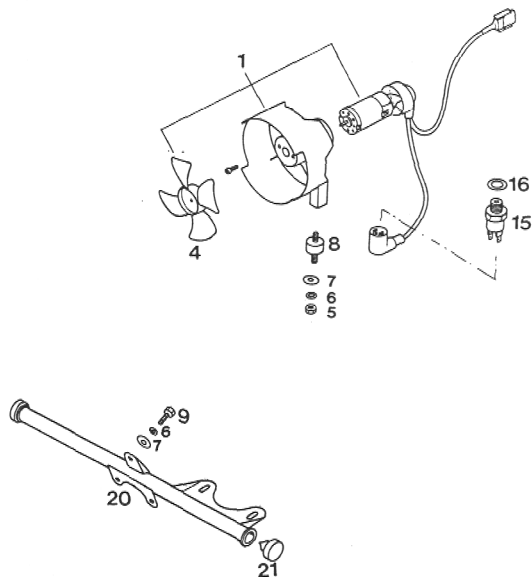
Wasserpumpe/Water pump

Bild Fig	Teilenummer Part number	Stk Qty
1	580.35.150.044	1
3	580.35.001.000	1
4	0770 046020	1
5	0125 040003	2
6	0933 040123	2
7	580.35.012.000	1
8	580.35.011.000	1
9	580.35.005.000	1
10	580.35.102.000	1
11	0981 350223	4
20	580.35.055.000	2
21	310.01.027.000	1



Ventilator/Fun

Bild Fig	Teilenummer Part number	Stk Qty
1	580.35.040.000	1
4	580.35.042.000	1
5	0934 060003	4
6	0797 060003	5
7	0125 060003	5
8	543.35.031.100	2
9	0933 060123	3
15	580.35.045.000	1
16	580.35.046.000	1
20	581.35.060.000	1
21	510.07.069.100	2



Spezialwerkzeuge/Special tools

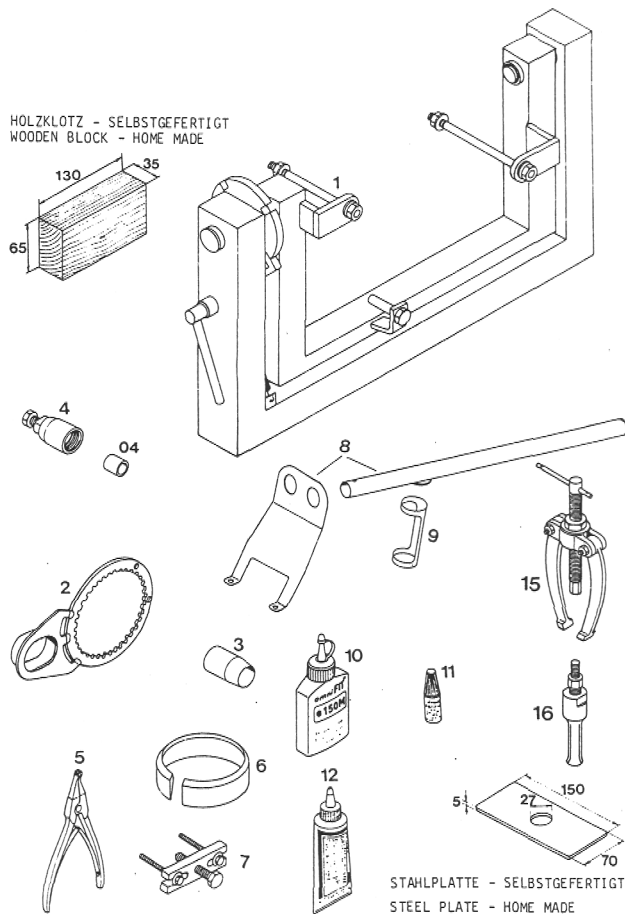


Bild Fig	Teilenummer Part number	Stk Qty
1	580.12.001.000	1
2	580.12.003.000	1
3	580.12.005.025 Ø 25	1
4	580.12.009.000	1
04	510.12.016.000	1
5	510.12.011.000	1
6	580.12.015.090 Ø 90/500 cc	1
6	580.12.015.095 Ø 95/600 cc	1
7	580.12.021.000	1
8	580.12.019.000	1
9	6 276 470	1
10	090.43 Omnifit 150 green	x
11	6 899 786 Loctite blue 242, 6 ccm	x
12	6 899 683 Loctite red 574, 50 ccm	x
15	151.12.017.000	1
16	151.12.018.100	1